

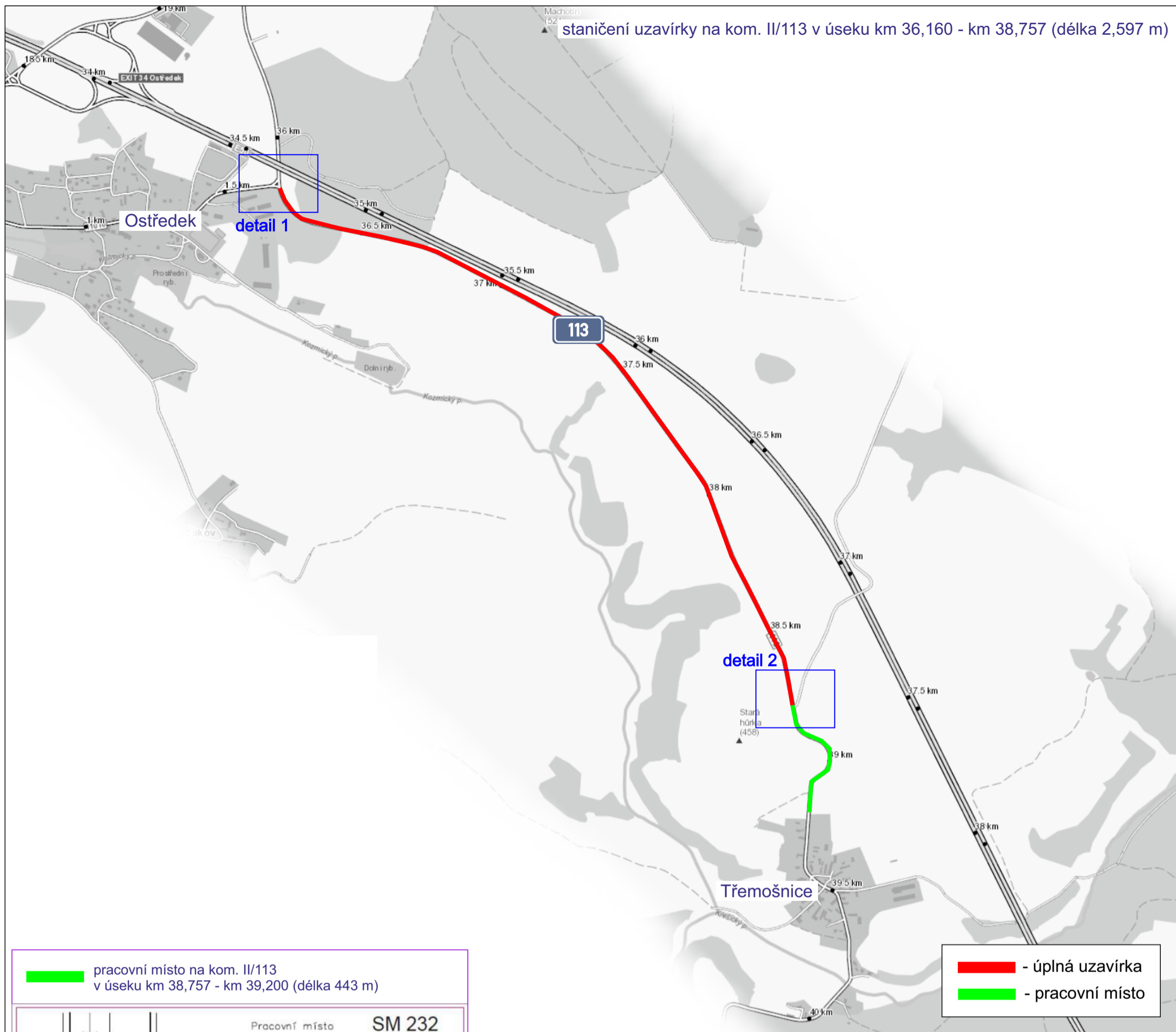


NÁVRH dopravně inženýrského opatření (DIO)

Ostředek - Třemošnice, oprava komunikace II/113
(2025)

Při umístění dopravního značení musí být dodrženy podmínky dané v Příručce pro označování pracovních míst na dálnicích a silnicích vydané ŘSaD, zák. č. 361/2000 Sb. v platném znění a zák. č. 13/1997 Sb. v platném znění.

staničení uzavírky na kom. II/113 v úseku km 36,160 - km 38,757 (délka 2,597 m)



pracovní místo na kom. II/113
v úseku km 38,757 - km 39,200 (délka 443 m)

— - úplná uzavírka
— - pracovní místo

Pracovní místo **SM 232**
krátkodobé pohyblivé
dva pruh
jízdni pruh
dlouhé pracovní místo

Použije se při pracích, kdy se vozidlo pomalu pohybuje na delším úseku silnice a kdy vystupování osádky z vozidla:

- není plánováno (např. mytí vozovky, svodidel, sloupků a nástavců, zametání, sekání trávy),
- je plánováno, avšak doba pobytu osádky mimo vozidlo je krátká a nepravidelná (např. úklid trasy nebo rovnání sloupků)

Délka pracovního místa je max. 3 km

Konec prac. místa

max. 3000 m

0 Začátek prac. místa

Pracovní vozidlo
světelná šipka S8c
NEBO
světelná rampa S7.1
NEBO
výstražný vozík malý



1)

1) A 15 dle potřeby
Například pokud je v daném úseku místo s dohledem menším než 150 m + případně E4 (500 m až 3 km) + případně E 13 (např. SEKÁNÍ TRÁVY) zvýraznění ŽZ fluo., třída RA3 údaj na E4 se zaokrouhlí na 500 m



Kóty jsou v metrech

24. listopadu 2023

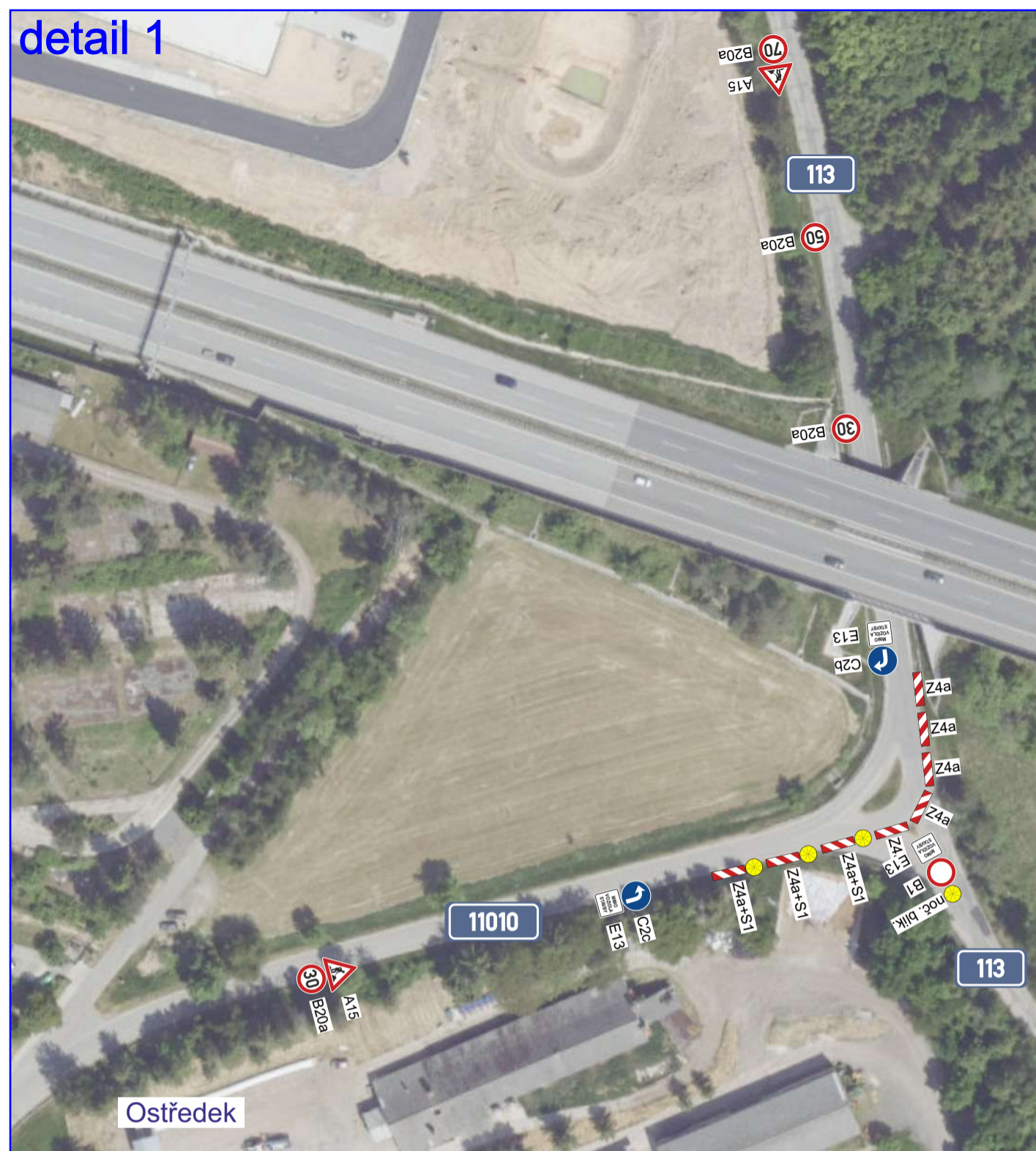
razítko DOSS

Stávající dopravní značení, které bude v kolizi s DZ přechodným nutno zakrýt!

Při umístění dopravního značení musí být dodrženy podmínky dané v Příručce pro označování pracovních míst na dálnicích a silnicích vydané ŘSAD, zák. č. 361/2000 Sb. v platném znění a zák. č. 13/1997 Sb. v platném znění.

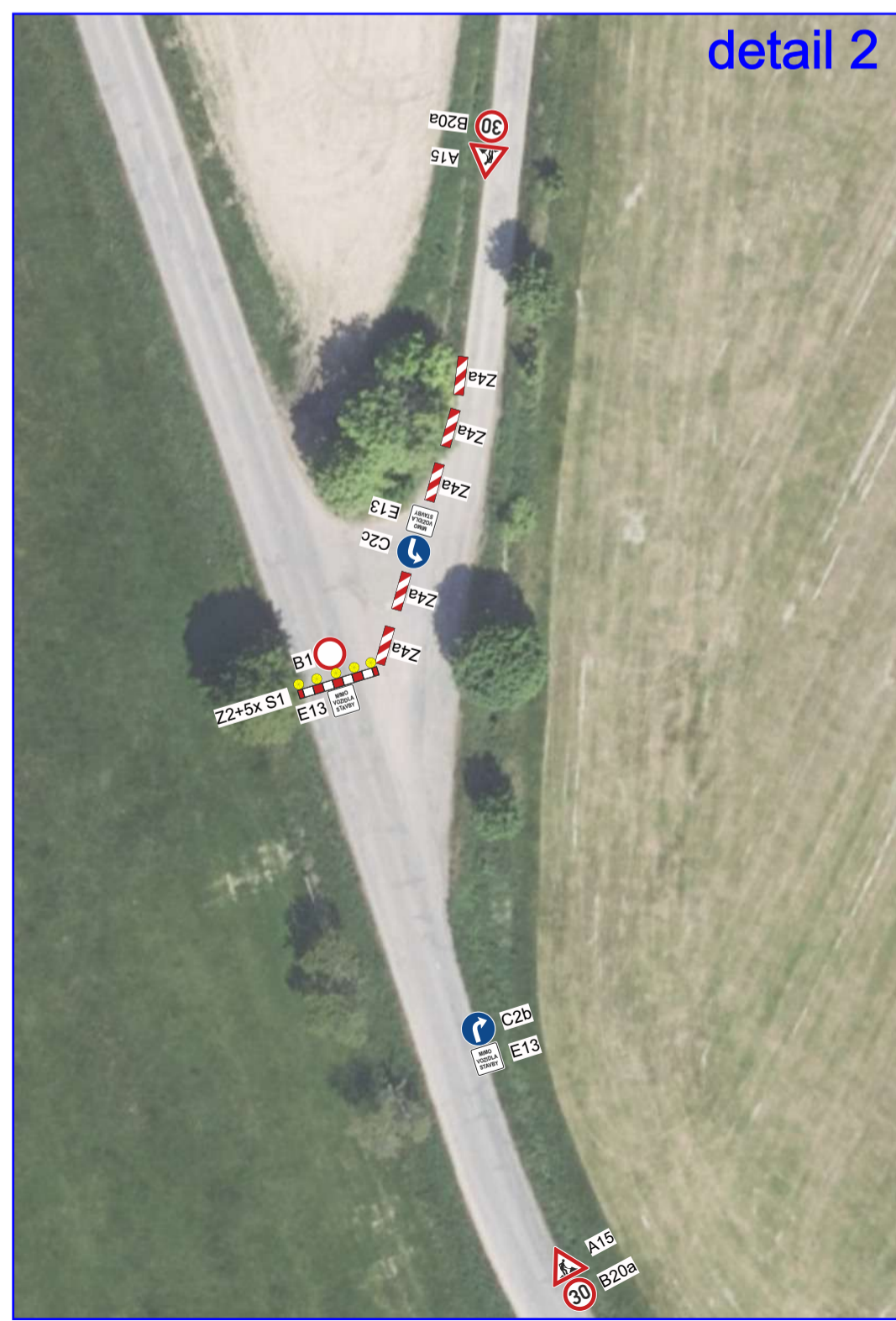
Zodpovědná osoba: Tomáš Březina	Kontrolovat: Tomáš Březina	Kreslit: Tomáš Vydra	<p>SEDOZ DOPRAVNÍ ZNAČENÍ</p>
Objednatel: EUROVIA			
Akce: Ostředeček - Třemošnice, oprava komunikace II/113 (2025)	Formát: A3		Měřítko:
	Datum: 02/2025		Účel: DIR
Obsah: Návrh DIO, 1. etapa	Číslo výkresu: 01		Paré č.:

detail 1



Ostředek

detail 2



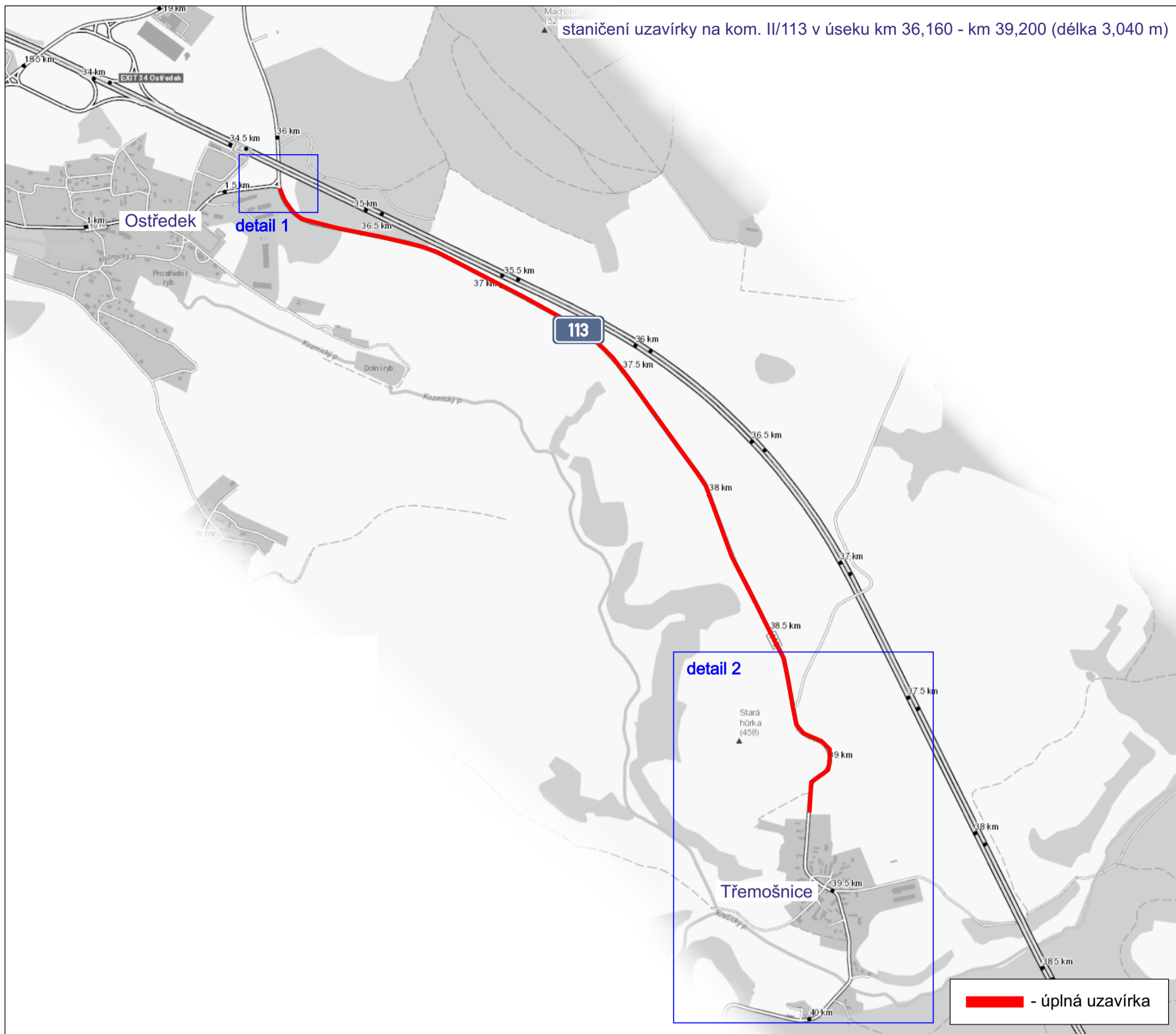
razítko DOSS

Stávající dopravní značení, které bude v kolizi s DZ přechodným nutno zakrýt!

Při umístění dopravního značení musí být dodrženy podmínky dané v Příručce pro označování pracovních míst na dálnicích a silnicích vydané ŘSaD, zák. č. 361/2000 Sb. v platném znění a zák. č. 13/1997 Sb. v platném znění.

Zodpovědná osoba: Tomáš Březina	Kontrolovat: Tomáš Březina	Kreslit: Tomáš Vydra	
Objednatel: EUROVIA			
Akce: Ostředek - Třemošnice, oprava komunikace II/113 (2025)			Formát: A3
			Měřítko:
			Datum: 02/2025
			Účet: DIR
Obsah: Návrh DIO, 1. etapa			Číslo výkresu: 02
			Paré č.:

staničení uzavírky na kom. II/113 v úseku km 36,160 - km 39,200 (délka 3,040 m)



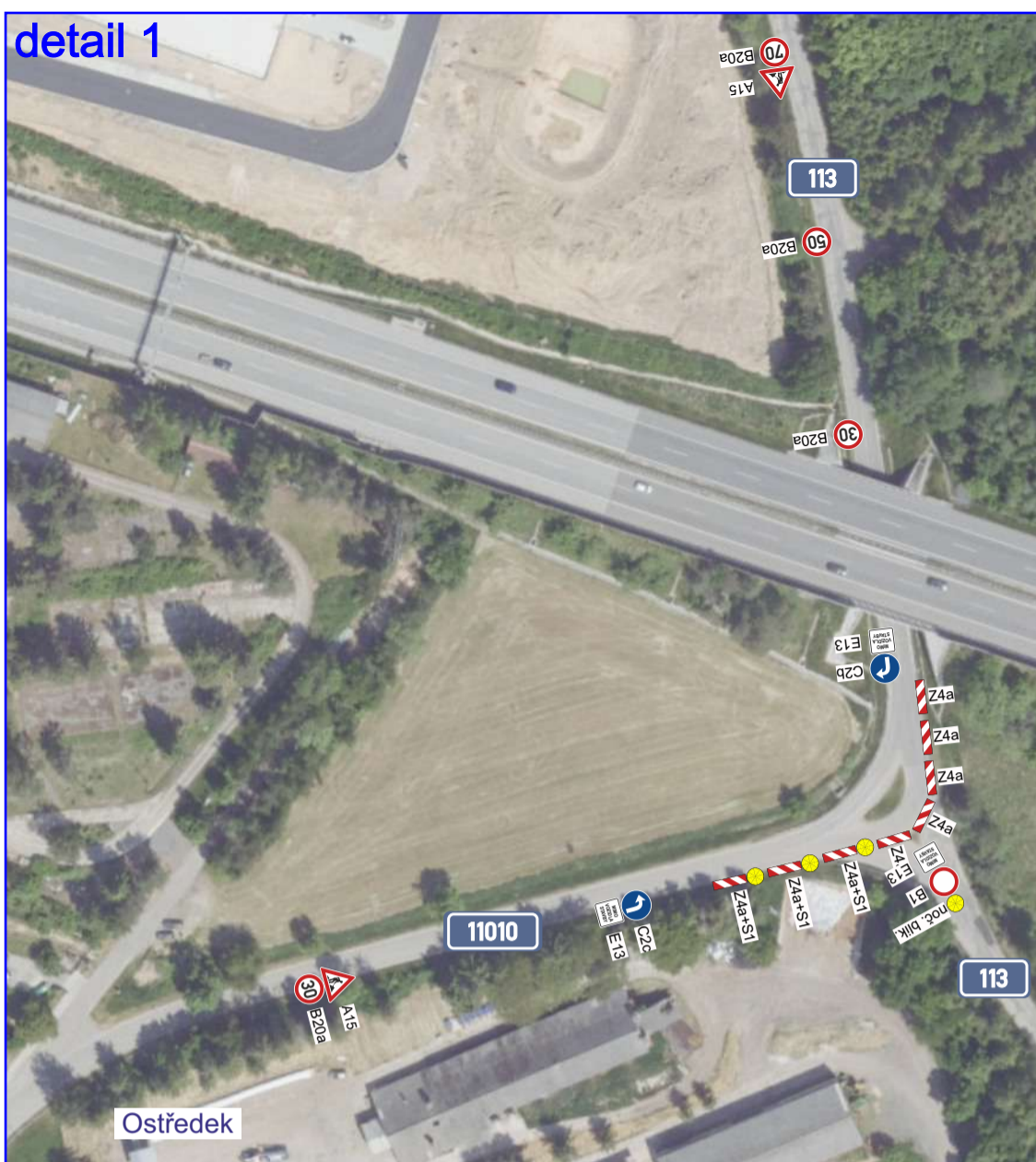
razítko DOSS

Stávající dopravní značení, které bude v kolizi s DZ přechodným nutno zakrýt!

Při umístění dopravního značení musí být dodrženy podmínky dané v Příručce pro označování pracovních míst na dálnicích a silnicích vydané ŘSAD, zák. č. 361/2000 Sb. v platném znění a zák. č. 13/1997 Sb. v platném znění.

Zodpovědná osoba: Tomáš Březina	Kontroloval: Tomáš Březina	Kreslil: Tomáš Vydra	SEDOZ DOPRAVNÍ ZNAČENÍ
Objednatel: EUROVIA			
Akce: Ostředek - Třemošnice, oprava komunikace II/113 (2025)	Formát: A3		
Obsah: Návrh DIO, 2. etapa	Měřítko: Datum: Účel: Číslo výkresu: Paré č.:		
	02/2025 DIR 03		

detail 1



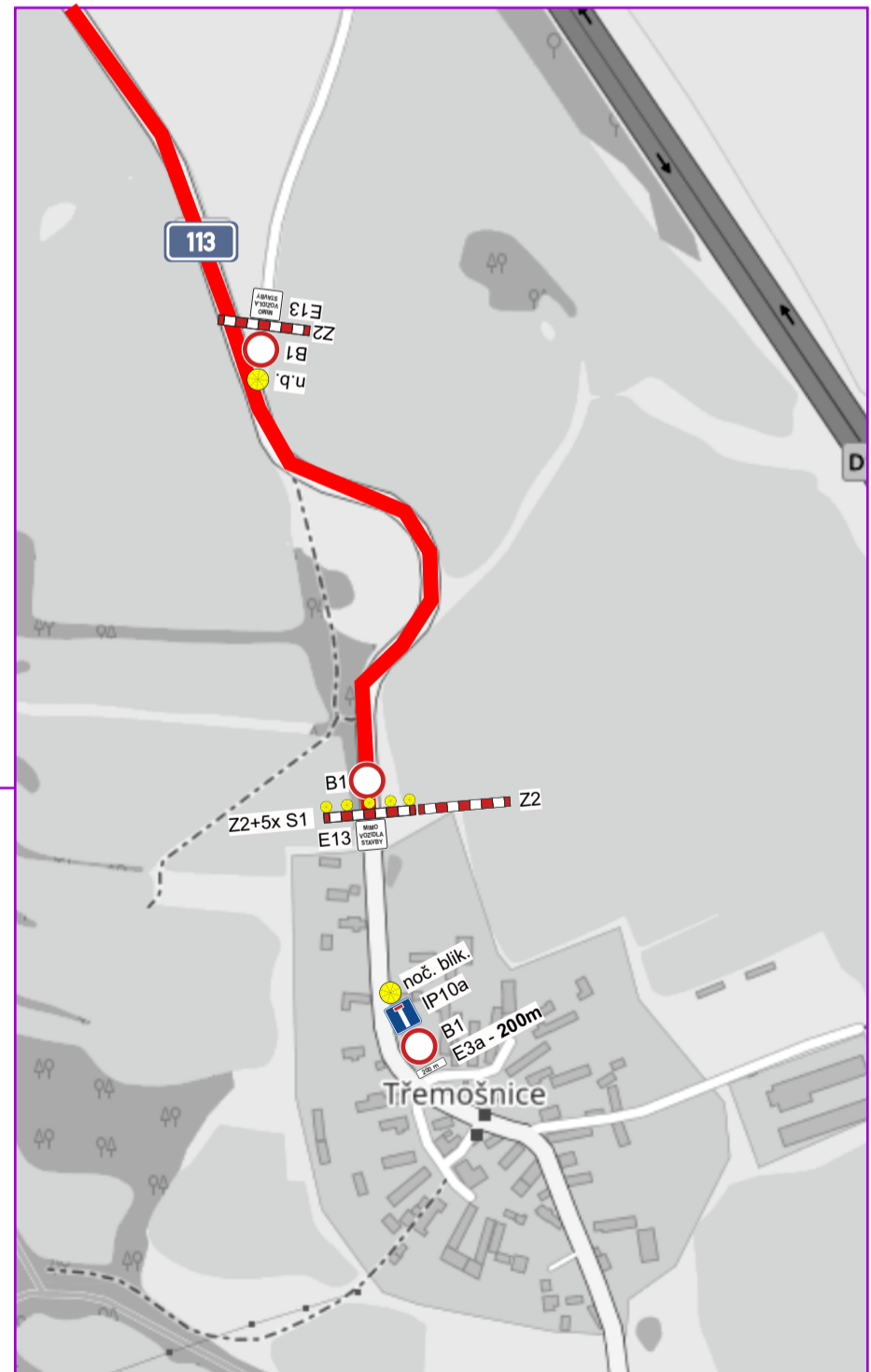
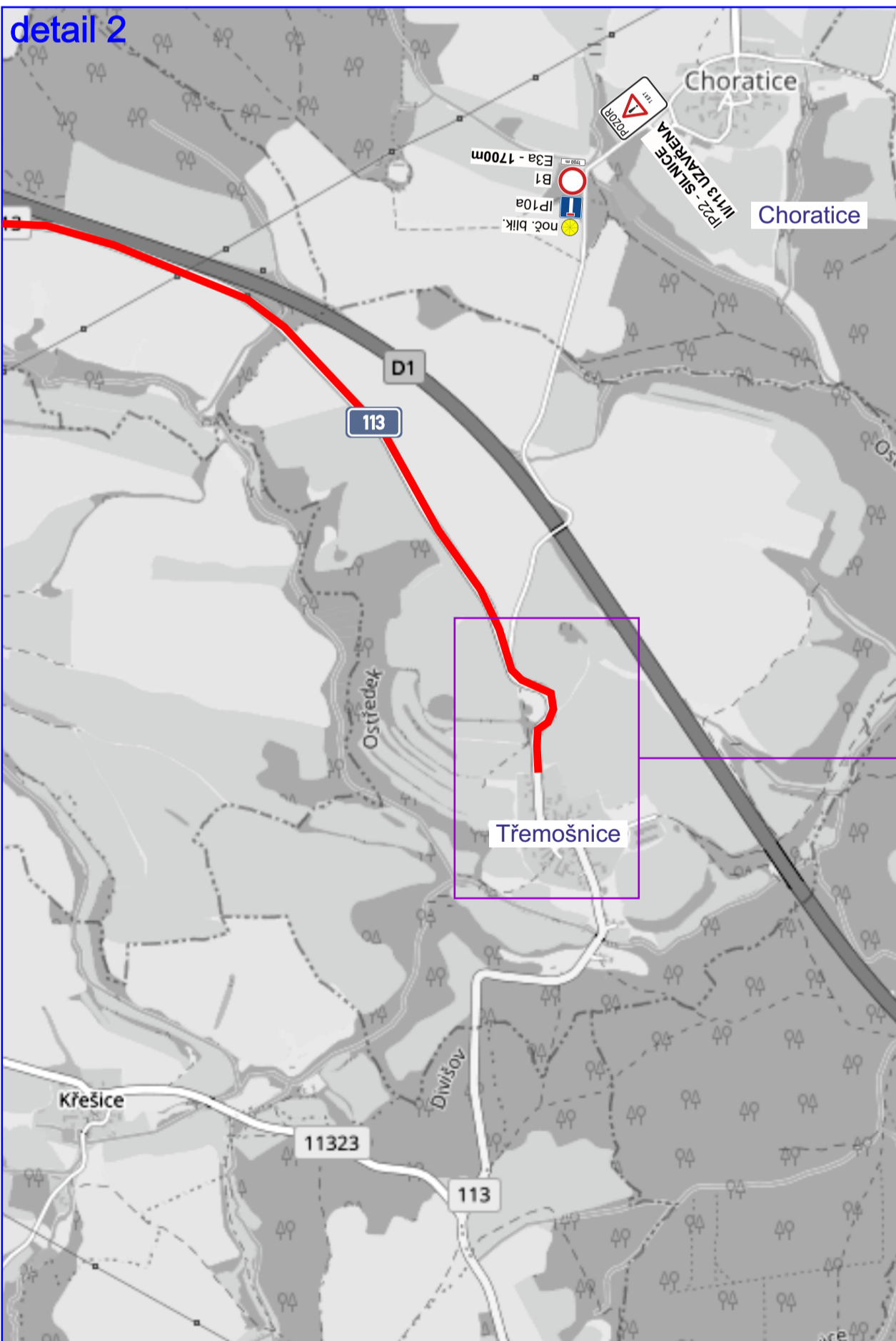
Zodpovědná osoba: Tomáš Březina	Kontroloval: Tomáš Březina	Kreslil: Tomáš Vydra	SEDOZ DOPRAVNÍ ZNAČENÍ
Objednatel: EUROVIA			
Akce: Ostředek - Třemošnice, oprava komunikace II/113 (2025)			Formát: A3
			Měřítko:
			Datum: 02/2025
			Účel: DIR
Obsah: Návrh DIO, 2. etapa			Číslo výkresu: 04
			Paré č.:

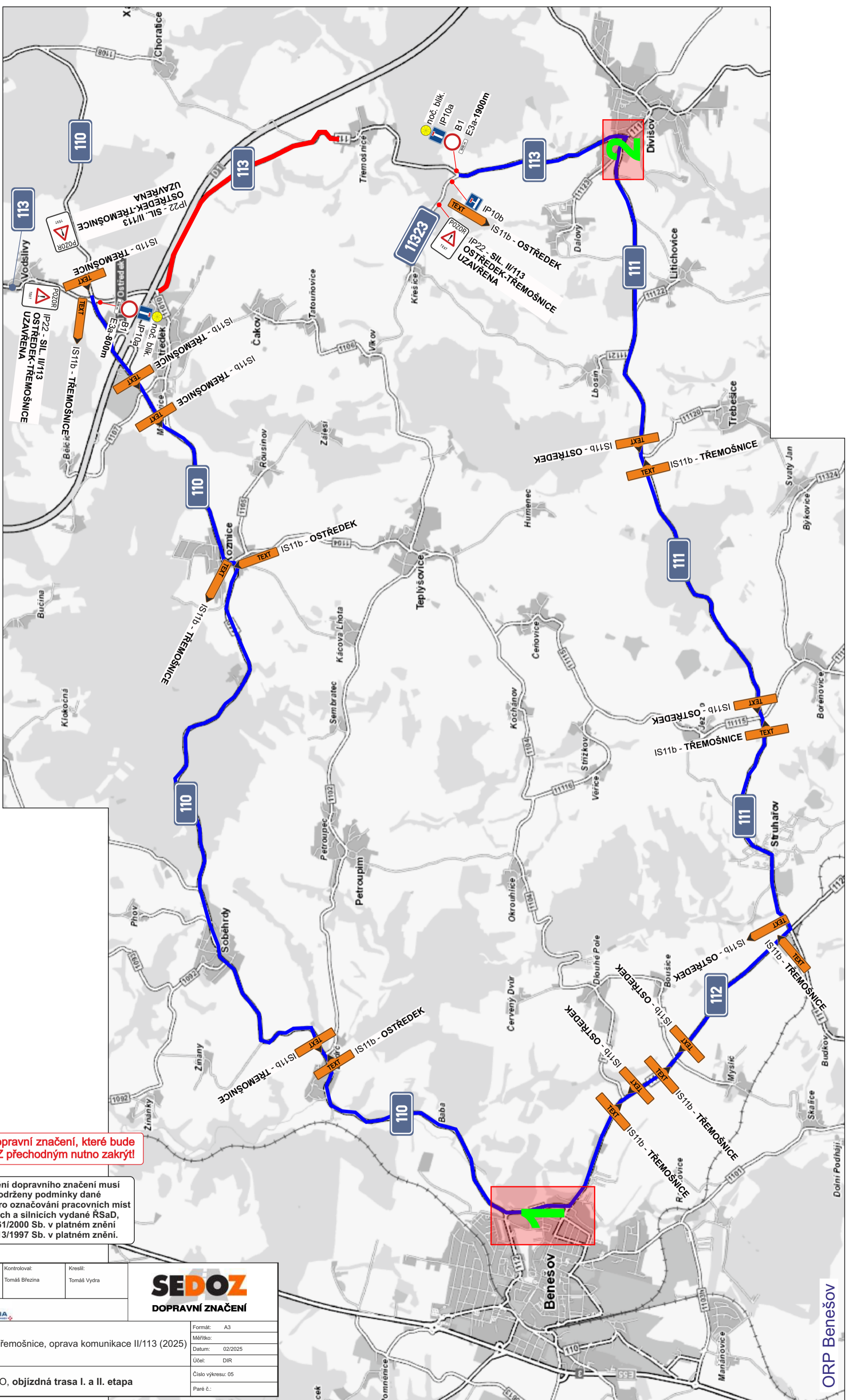
Stávající dopravní značení, které bude v kolizi s DZ přechodným nutno zakrýt!

Při umístění dopravního značení musí být dodrženy podmínky dané v Příručce pro označování pracovních míst na dálnicích a silnicích vydané ŘSAD, zák. č. 361/2000 Sb. v platném znění a zák. č. 13/1997 Sb. v platném znění.



detail 2

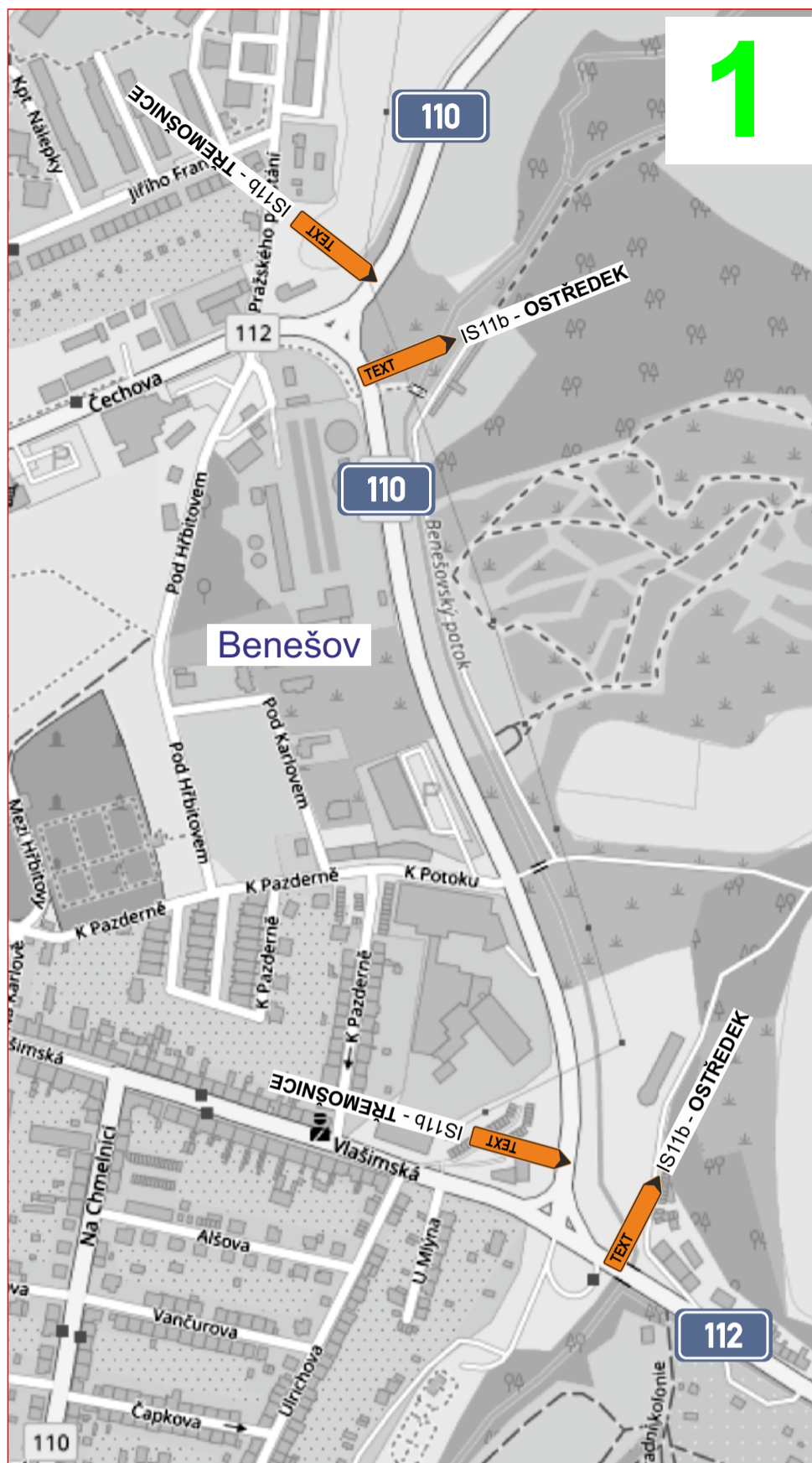




Stávající dopravní značení, které bude v kolizi s DZ přechodným nutno zakrýt!

Při umístění dopravního značení musí být dodrženy podmínky dané v Příručce pro označování pracovních míst na dálnicích a silnicích vydané ŘSAD, zák. č. 361/2000 Sb. v platném znění a zák. č. 13/1997 Sb. v platném znění.

Zodpovědná osoba: Tomáš Březina	Kontrolovat: Tomáš Březina	Kreslit: Tomáš Vydra
Objednatel: 	Formát: A3	
Akce: Ostředeck - Třemošnice, oprava komunikace III/113 (2025)	Měřítko:	Datum: 02/2025
Obsah: Návrh DIO, objízdná trasa I. a II. etapa	Účet: DIR	Číslo výkresu: 05
	Paré č.:	



Stávající dopravní značení, které bude v kolizi s DZ přechodným nutno zakrýt!

Při umístění dopravního značení musí být dodrženy podmínky dané v Příručce pro označování pracovních míst na dálnicích a silnicích vydané ŘSAD, zák. č. 361/2000 Sb. v platném znění a zák. č. 13/1997 Sb. v platném znění.

Zodpovědná osoba: Tomáš Březina	Kontroloval: Tomáš Březina	Kreslil: Tomáš Vydra	
Objednatel: EUROVIA			
Akce: Ostředek - Třemošnice, oprava komunikace II/113 (2025)			Formát: A3
Obsah: Návrh DIO, objízdná trasa I. a II. etapa			Měřítka: Datum: 02/2025
			Účel: DIR
			Číslo výkresu: 06
			Paré č.: