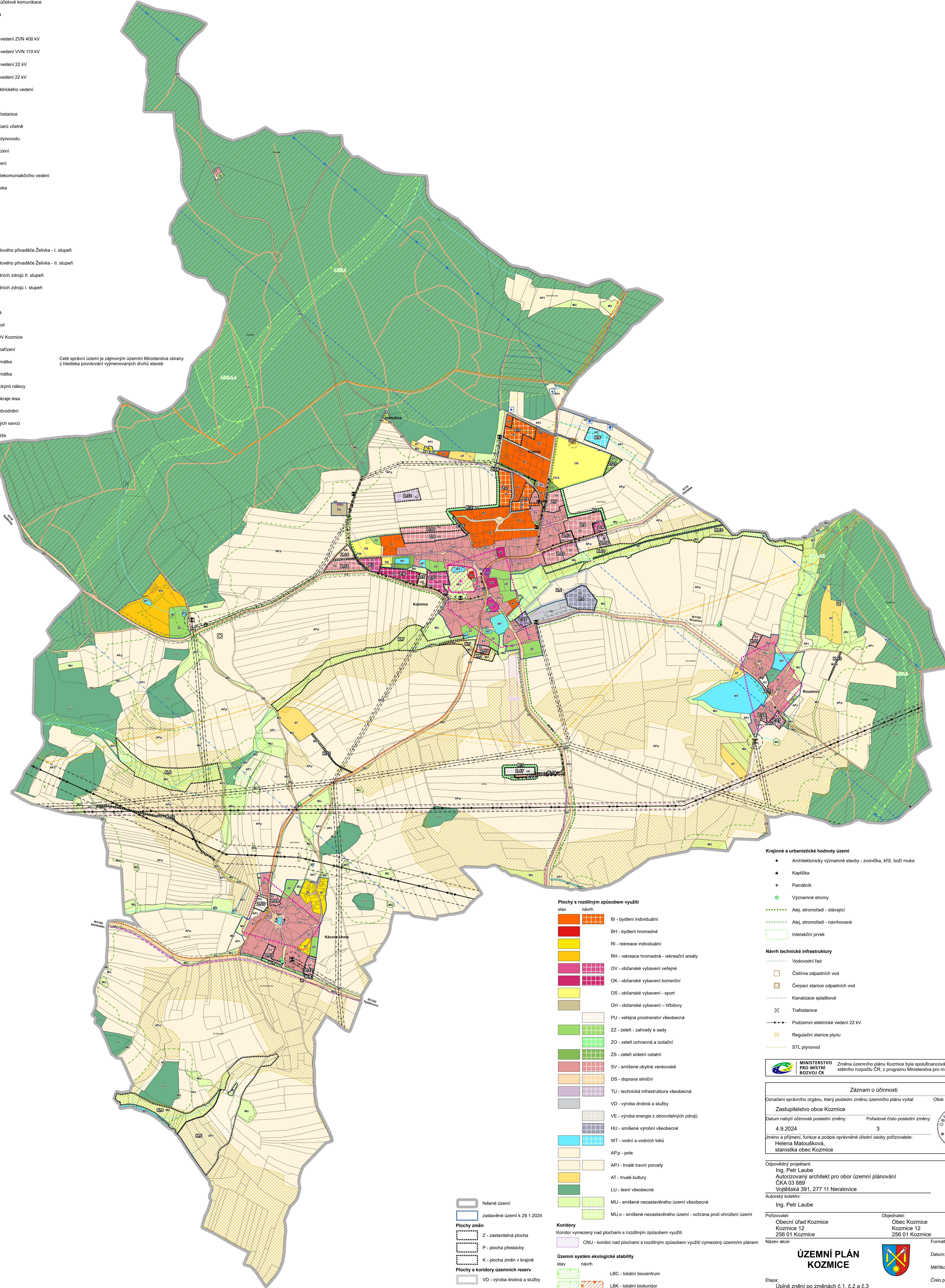


- Limity a údaje v území**
- Ochranné pásmo silnic
 - Nezpevněné cesty a účelové komunikace
 - Autobusová zastávka
 - Turistická trasa
 - Nadzemní elektrické vedení ZVN 400 kV
 - Nadzemní elektrické vedení VVN 110 kV
 - Nadzemní elektrické vedení 22 kV
 - Podzemní elektrické vedení 22 kV
 - Ochranné pásmo elektrického vedení
 - Trafostanice
 - Ochranné pásmo trafostanice
 - VTL plynovod do 40 barů včetně
 - Bezpečnostní pásmo plynovodu
 - Telekomunikační zařízení
 - Telekomunikační vedení
 - Ochranné pásmo telekomunikačního vedení
 - Štolový přivaděč Želivka
 - Vodovodní řad
 - Vodjem
 - Vodní zdroj
 - Vodárna
 - Ochranné pásmo štolového přivaděče Želivka - I. stupeň
 - Ochranné pásmo štolového přivaděče Želivka - II. stupeň
 - Ochranné pásmo vodních zdrojů II. stupeň
 - Ochranné pásmo vodních zdrojů I. stupeň
 - Kanalizace deťová
 - Kanalizace splašková
 - Čistírna odpadních vod
 - Ochranné pásmo ČOV Kozmice
 - Hlavní odvodňovací zařízení
 - Nemovitá kulturní památka
 - Nemovitá kulturní památka
 - Územní s archeologickými nálezy
 - Vzdálenost 50m od okraje lesa
 - Investice do půdy - odvodnění
 - Migrační koridor velkých savců
 - Staré ekologické zátěže
 - Vodní tok
 - Výhledový bod

Celé správní území je zájmovým územím Ministerstva obrany z hlediska povolání vymezených druhů staveb



- Plochy s rozdílným způsobem využití**
- | | | |
|------|-------|---|
| stav | návrh | BI - bydlení individuální |
| stav | návrh | BH - bydlení hromadné |
| stav | návrh | RI - rekreace individuální |
| stav | návrh | RH - rekreace hromadná - rekreační areály |
| stav | návrh | OV - občanské vybavení veřejné |
| stav | návrh | OK - občanské vybavení komerční |
| stav | návrh | OS - občanské vybavení - sport |
| stav | návrh | OH - občanské vybavení - hřbitovy |
| stav | návrh | PU - veřejná prostranství všeobecná |
| stav | návrh | ZZ - zeleň - zahrady a sady |
| stav | návrh | ZO - zeleň ochranná a izolační |
| stav | návrh | ZS - zeleň sídelní ostatní |
| stav | návrh | SV - smíšené obytné venkovské |
| stav | návrh | DS - doprava silniční |
| stav | návrh | TU - technická infrastruktura všeobecná |
| stav | návrh | VD - výroba drobná a služby |
| stav | návrh | VE - výroba energie z obnovitelných zdrojů |
| stav | návrh | HU - smíšené výrobní všeobecné |
| stav | návrh | WT - vodní a vodních toků |
| stav | návrh | AP,p - pole |
| stav | návrh | AP1 - trvalé travní porosty |
| stav | návrh | AT - trvalé kultury |
| stav | návrh | LU - lesní všeobecné |
| stav | návrh | MU - smíšené nezastavěného území všeobecné |
| stav | návrh | MU,o - smíšené nezastavěného území - ochrana proti ohrožení území |
- Koridory**
- Koridor vymezený nad plochami s rozdílným způsobem využití
 - CNU - koridor nad plochami s rozdílným způsobem využití vymezený územním plánem
- Územní systém ekologické stability**
- LBC - lokální biocentrum
 - LBK - lokální biokoridor

- Krajinná a urbanistická hodnoty území**
- Architektonicky významné stavby - zvonice, kříž, boží muka
 - Kaplička
 - Památník
 - Významné stromy
 - Aleje, stromořadí - stávající
 - Aleje, stromořadí - navrhované
 - Interakční prvek
- Návrh technické infrastruktury**
- Vodovodní řad
 - Čistírna odpadních vod
 - Čerpací stanice odpadních vod
 - Kanalizace splašková
 - Trafostanice
 - Podzemní elektrické vedení 22 kV
 - Regulační stanice plyn
 - STL plynovod

Záznam o účinnosti

Označení správního orgánu, který poslední změnu územního plánu vydal: **Zastupitelstvo obce Kozmice** Ověřeno úředním razítkem:

Datum nabytí účinnosti poslední změny: **4.9.2024** Pořadové číslo poslední změny: **3**

Jméno a příjmení, funkce a podpis oprávněné úřední osoby pořizovatele: **Helena Matoušková, starostka obec Kozmice**

Odpovědný projektant: **Ing. Petr Laube**
 Autorizovaný architekt pro obor územní plánování
 ČKA 03 889
 Vojtěšská 391, 277 11 Neratovice

Pořizovatel: **Obecní úřad Kozmice**
 Kozmice 12
 256 01 Kozmice

Objednatel: **Obec Kozmice**
 Kozmice 12
 256 01 Kozmice

Název akce: **ÚZEMNÍ PLÁN KOZMICE**

Formát: **A0**
 Datum: **08 / 2024**
 Měřítko: **1 : 5 000**
 Číslo paré: **5**

Etapa: **Úplné znění po změnách č.1, č.2 a č.3**

Název výkresu: **Koordináční výkres**

- řešené území
- zastavěné území k 29.1.2024
- Z - zastavitelná plocha
- P - plocha přestavby
- K - plocha změn v krajině
- Plochy a koridory územních rezerv
- VD - výroba drobná a služby